

メニューボタン

利用者選択

新規作成

作成済みファイルを選択

---

作成

納付情報登録

電子署名

送信

メッセージボックス

利用者情報登録

オプション

# e-Taxソフトへようこそ

国税電子申告・納税システム 利用者クライアントソフト

## 初めての方へ

画面右上の「基本的な流れ」ボタンを押すと、  
e-Taxソフトの使い方を見ながら操作を行うことができます。

利用者ファイルを開く: SC00A410

利用者ファイルを選択してください。  
ひとつの利用者ファイルに複数の申告・申請等のデータが保存できます。

既存の利用者ファイルを探して開く(E)

過去に開いた利用者ファイル一覧から選んで開く(O)

C:\Documents and Settings\Auser003\My Documents\株式会社 国税銀行.ncc

OK キャンセル ヘルプ(H)

利用者ファイルを選択し、  
「OK」をクリックします。

・納付情報登録	作成した申告・申請等の帳票を作成することができます。
・電子署名	申請等に電子署名を付与することができます。
・送信	作成した申告・申請等を受付システムへ送信することができます。
・メッセージボックス	受付システムとのやりとりを行ったメッセージを見ることができます。
・利用者情報登録	e-Taxソフト利用者の情報を受付システムへ登録することができます。
・オプション	e-Taxソフトの補助的な機能を利用することができます。

メニューボタン

利用者選択

新規作成

作成済みファイルを選択

作成

納付情報登録

電子署名

送信

メッセージボックス

利用者情報登録

オプション

作成済みファイルを選択

# e-Taxソフトへようこそ

国税電子申告・納税システム 利用者クライアントソフト

## 初めての方へ

画面右上の「基本的な流れ」ボタンを押すと、  
e-Taxソフトの使い方を見ながら操作を行うことができます。

## 最新情報入手する

e-Taxホームページでは、随時、e-Taxに関する最新情報を更新しています。  
アクセスするには下記のURLをクリックしてください。

<http://www.e-tax.nta.go.jp/>

## e-Taxソフトのメニューについて

e-Taxソフトのメニューから、次のような操作を行うことができます。

・利用者選択	利用者ファイルを新規作成したり、選択することができます。
・作成	申告・申請等を作成することができます。
・納付情報登録	納付情報登録の帳票を作成することができます。
・電子署名	作成した申告・申請等に電子署名を付与することができます。
・送信	作成した申告・申請等を受付システムへ送信することができます。
・メッセージボックス	受付システムとのやりとりを行ったメッセージを見ることができます。
・利用者情報登録	e-Taxソフト利用者の情報を受付システムへ登録することができます。
・オプション	e-Taxソフトの補助的な機能を利用することができます。

メニューボタン「作成」をクリックします。



メニューボタン

- 利用者選択
- 作成
- 申告・申請等
- 添付書類
- ごみ箱
- 納付情報登録
- 電子署名
- 送信
- メッセージボックス
- 利用者情報登録
- オプション

# e-Taxソフトへようこそ

国税電子申告・納税システム 利用者クライアントソフト

「申告・申請等」をクリック  
します。

画面右上の「基本的な流れ」ボタンを押すと、  
e-Taxソフトの使い方を見ながら操作を行うことができます。

## 最新情報を入手する

e-Taxホームページでは、随時、e-Taxに関する最新情報を更新しています。  
アクセスするには下記のURLをクリックしてください。

<http://www.e-tax.nta.go.jp/>

## e-Taxソフトのメニューについて

e-Taxソフトのメニューから、次のような操作を行うことができます。

・利用者選択	利用者ファイルを新規作成したり、選択することができます。
・作成	申告・申請等を作成することができます。
・納付情報登録	納付情報登録の帳票を作成することができます。
・電子署名	作成した申告・申請等に電子署名を付与することができます。
・送信	作成した申告・申請等を受付システムへ送信することができます。
・メッセージボックス	受付システムとのやりとりを行ったメッセージを見ることができます。
・利用者情報登録	e-Taxソフト利用者の情報を受付システムへ登録することができます。
・オプション	e-Taxソフトの補助的な機能を利用することができます。

メニューボタン

- 利用者選択
- 作成
- 申告・申請等
- 添付書類
- ごみ箱
- 納付情報登録
- 電子署名
- 送信
- メッセージボックス
- 利用者情報登録
- オプション

### 申告・申請等一覧

新規に申告・申請等データを作成する場合は、[新規作成]を押してください。  
作成途中の申告・申請等データを作成または訂正する場合は、下の一覧から選択の上、[帳票一覧]を押してください。

申告・申請等一覧(L):

申告・申請等名称	税目	手続の種類	帳票数	氏名又は名称	提出先	状態	署名数	更新日時	バージョン
----------	----	-------	-----	--------	-----	----	-----	------	-------

--	--	--	--	--	--	--	--	--	--

「新規作成」をクリック  
します。

新規作成(N) 組み込み(A) 切り出し(O) 削除(D)  
一括印刷(P) 帳票一覧(B)

メニューボタン

- 利用者選択
- 作成
- 申告・申請等
- 添付書類
- ごみ箱

### 申告・申請等一覧

新規に申告・申請等データを作成する場合は、[新規作成]を押してください。  
作成途中の申告・申請等データを作成または訂正する場合は、下の一覧から選択の上、[帳票一覧]を押してください。

申告・申請等一覧(L):

申告・申請等名称	税目	手続の種類	帳票数	氏名又は名称	提出先	状態	署名数	更新
印紙税一括納付承認申請(平成20年分)	印紙税	申請・届出書	1	株式会社 国税銀行	麹町	送信完了	1	200

**申告・申請等の作成 (1/3: 種類・税目): SC00C060**

作成する手続の種類を選択してください。

申告(S)  申請・届出(A)

作成する申告・申請等の税目を選択してください。

税目(T):

作成する帳票の年分を選択してください。

年分(Y):

次へ(N) > キャンセル ヘルプ

「申告」を選択の上、税目リストボックスを開きます。

- 納付情報登録
- 電子署名
- 送信
- メッセージボックス
- 利用者情報登録
- オプション

新規作成(N) 組み込み(A) 切り出し(O) 削除(D)

一括印刷(P) 帳票一覧(B)



メニューボタン

利用者選択

作成



申告・申請等



添付書類



ごみ箱

## 申告・申請等一覧

新規に申告・申請等データを作成する場合は、[新規作成]を押してください。  
作成途中の申告・申請等データを作成または訂正する場合は、下の一覧から選択の上、[帳票一覧]を押してください。

申告・申請等一覧(L):

申告・申請等名称	税目	手続の種類	帳票数	氏名又は名称	提出先	状態	署名数	更新
印紙税一括納付承認申請(平成20年分)	印紙税	申請・届出書	1	株式会社 国税銀行	麹町	送信完了	1	200

申告・申請等の作成 (1/3: 種類・税目): SC00C060

作成する手続の種類を選択してください。

申告(S)  
 申請・届出(A)

作成する申告・申請等の税目を選択してください。

税目(T):

「印紙税」を選択します。

納付情報登録

電子署名

送信

メッセージボックス

利用者情報登録

オプション

新規作成(N)

組み込み(A)

切り出し(O)

削除(D)

一括印刷(P)

帳票一覧(B)

メニューボタン

- 利用者選択
- 作成
- 申告・申請等
- 添付書類
- ごみ箱

申告・申請等一覧

新規に申告・申請等データを作成する場合は、[新規作成]を押してください。  
作成途中の申告・申請等データを作成または訂正する場合は、下の一覧から選択の上、[帳票一覧]を押してください。

申告・申請等一覧(L):

申告・申請等名称	税目	手続の種類	帳票数	氏名又は名称	提出先	状態	署名数	更新
印紙税一括納付承認申請(平成20年分)	印紙税	申請・届出書	1	株式会社 国税銀行	麹町	送信完了	1	200

**申告・申請等の作成 (1/3: 種類・税目): SC00C060**

作成する手続の種類を選択してください。

申告(S)  
 申請・届出(A)

作成する申告・申請等の税目を選択してください。

税目(T):

作成する帳票の年分を選択してください。

年分(Y):

次へ(N) >    キャンセル    ヘルプ

年分リストボックスを開きます。

- 納付情報登録
- 電子署名
- 送信
- メッセージボックス
- 利用者情報登録
- オプション

申告・申請等

メニューボタン

- 利用者選択
- 作成
- 申告・申請等
- 添付書類
- ごみ箱

### 申告・申請等一覧

新規に申告・申請等データを作成する場合は、[新規作成]を押してください。  
作成途中の申告・申請等データを作成または訂正する場合は、下の一覧から選択の上、[帳票一覧]を押してください。

申告・申請等一覧(L):

申告・申請等名称	税目	手続の種類	帳票数	氏名又は名称	提出先	状態	署名数	更新
印紙税一括納付承認申請(平成20年分)	印紙税	申請・届出書	1	株式会社 国税銀行	麹町	送信完了	1	200

**申告・申請等の作成 (1/3: 種類・税目): SC00C060**

作成する手続の種類を選択してください。

申告(S)  
 申請・届出(A)

作成する申告・申請等の税目を選択してください。

税目(T):

作成する帳票の年分を選択してください。

年分(Y):

「平成17年4月以降申告分」を選択します。

- 納付情報登録
- 電子署名
- 送信
- メッセージボックス
- 利用者情報登録
- オプション



メニューボタン

利用者選択

作成



申告・申請等



添付書類



ごみ箱

## 申告・申請等一覧

新規に申告・申請等データを作成する場合は、[新規作成]を押してください。  
作成途中の申告・申請等データを作成または訂正する場合は、下の一覧から選択の上、[帳票一覧]を押してください。

申告・申請等一覧(L):

申告・申請等名称	税目	手続の種類	帳票数	氏名又は名称	提出先	状態	署名数	更新
印紙税一括納付承認申請(平成20年分)	印紙税	申請・届出書	1	株式会社 国税銀行	麹町	送信完了	1	200

申告・申請等の作成 (1/3: 種類・税目): SC00C060

作成する手続の種類を選択してください。

申告(S)  
 申請・届出(A)

作成する申告・申請等の税目を選択してください。

税目(T):

作成する帳票の年分を選択してください。

年分(Y):

「次へ」をクリックします。

納付情報登録

電子署名

送信

メッセージボックス

利用者情報登録

オプション

新規作成(N)

組み込み(A)

切り出し(O)

削除(D)

一括印刷(P)

帳票一覧(B)

メニューボタン

- 利用者選択
- 作成
- 申告・申請等
- 添付書類
- ごみ箱

### 申告・申請等一覧

新規に申告・申請等データを作成する場合は、[新規作成]を押してください。  
作成途中の申告・申請等データを作成または訂正する場合は、下の一覧から選択の上、[帳票一覧]を押してください。

申告・申請等一覧(L):

申告・申請等名称	税目	手続の種類	帳票数	氏名又は名称	提出先	状態	署名数	更新
印紙税一括納付承認申請(平成20年分)	印紙税	申請・届出書	1	株式会社 国税銀行	麹町	送信完了	1	200

#### 申告・申請等の作成 (2/3: 帳票): SC00C070

[選択] を押し、作成する帳票を選んでください。  
作成する帳票の選択が終わりましたら、[次へ] を押してください。

作成する帳票(R):

「選択」をクリックし、作成する帳票を表示させます。

- 納付情報登録
- 電子署名
- 送信
- メッセージボックス
- 利用者情報登録
- オプション

新規作成(N) 組み込み(A) 切り出し(O) 削除(D)

一括印刷(P) 帳票一覧(B)

メニューボタン

- 利用者選択
- 作成
- 申告・申請等
- 添付書類
- ごみ箱

### 申告・申請等一覧

新規に申告・申請等データを作成する場合は、[新規作成]を押してください。  
作成途中の申告・申請等データを作成または訂正する場合は、下の一覧から選択の上、[帳票一覧]を押してください。

申告・申請等一覧(L):

申告・申請等名称	税目	手続の種類	帳票数	氏名又は名称	提出先	状態	署名数	更新
印紙税一括納付承認申請(平成20年分)	印紙税	申請・届出書	1	株式会社 国税銀行	麹町	送信完了	1	200

申告・申請等の作成 (2/3: 帳票): SC00C070

帳票選択: SC00C090

帳票を選択の上、[OK]を押してください。  
帳票は一度に複数選択できます。  
[帳票表示]を押すことにより、帳票のイメージが表示され確認することができます。

選択可能帳票一覧(L):

- 印紙税納税申告(書式表示用)
- 印紙税納税申告(一括納付用)

OK 帳票表示(V) キャンセル ヘルプ(H)

< 戻る(B) 次へ(N) > キャンセル ヘルプ

「印紙税納税申告(一括納付用)」の田をクリックします。

- 納付情報登録
- 電子署名
- 送信
- メッセージボックス
- 利用者情報登録
- オプション

新規作成(N) 組み込み(A) 切り出し(O) 削除(D)

一括印刷(P) 帳票一覧(B)



メニューボタン

- 利用者選択
- 作成
- 申告・申請等
- 添付書類
- ごみ箱

### 申告・申請等一覧

新規に申告・申請等データを作成する場合は、[新規作成]を押してください。  
作成途中の申告・申請等データを作成または訂正する場合は、下の一覧から選択の上、[帳票一覧]を押してください。

申告・申請等一覧(L):

申告・申請等名称	税目	手続の種類	帳票数	氏名又は名称	提出先	状態	署名数	更新
印紙税一括納付承認申請(平成20年分)	印紙税	申請・届出書	1	株式会社 国税銀行	麹町	送信完了	1	200

申告・申請等の作成 (2/3: 帳票): SC00C070

帳票選択: SC00C090

帳票を選択の上、[OK]を押してください。  
帳票は一度に複数選択できます。  
[帳票表示]を押すことにより、帳票のイメージが表示され確認することができます。

選択可能帳票一覧(L):

- 印紙税納税申告(書式表示用)
- 印紙税納税申告(一括納付用)
- 印紙税納税申告書(一括納付用)

☐をクリックし、帳票を選択(☑)します。

OK 帳票表示(V) キャンセル ヘルプ(H)

<戻る(B) 次へ(N)> キャンセル ヘルプ

- 納付情報登録
- 電子署名
- 送信
- メッセージボックス
- 利用者情報登録
- オプション

新規作成(N) 組み込み(A) 切り出し(O) 削除(D)

一括印刷(P) 帳票一覧(B)

メニューボタン

利用者選択

作成



申告・申請等



添付書類



ごみ箱

## 申告・申請等一覧

新規に申告・申請等データを作成する場合は、[新規作成]を押してください。  
作成途中の申告・申請等データを作成または訂正する場合は、下の一覧から選択の上、[帳票一覧]を押してください。

申告・申請等一覧(L):

申告・申請等名称	税目	手続の種類	帳票数	氏名又は名称	提出先	状態	署名数	更新
印紙税一括納付承認申請(平成20年分)	印紙税	申請・届出書	1	株式会社 国税銀行	麹町	送信完了	1	200

申告・申請等の作成 (2/3: 帳票): SC00C070

帳票選択: SC00C090

帳票を選択の上、[OK]を押してください。  
帳票は一度に複数選択できます。  
[帳票表示]を押すことにより、帳票のイメージが表示され確認することができます。

選択可能帳票一覧(L):

- 印紙税納税申告(書式表示用)
- 印紙税納税申告(一括納付用)
- 印紙税納税申告書(一括納付用)

OK

帳票表示(V)

キャンセル

ヘルプ(H)

「OK」をクリックします。

&lt; 戻る(B)

次へ(N) &gt;

キャンセル

ヘルプ

納付情報登録

電子署名

送信

メッセージボックス

利用者情報登録

オプション

新規作成(N)

組み込み(A)

切り出し(O)

削除(D)

一括印刷(P)

帳票一覧(B)

メニューボタン

利用者選択

作成



申告・申請等



添付書類



ごみ箱

## 申告・申請等一覧

新規に申告・申請等データを作成する場合は、[新規作成]を押してください。  
作成途中の申告・申請等データを作成または訂正する場合は、下の一覧から選択の上、[帳票一覧]を押してください。

申告・申請等一覧(L):

申告・申請等名称	税目	手続の種類	帳票数	氏名又は名称	提出先	状態	署名数	更新
印紙税一括納付承認申請(平成20年分)	印紙税	申請・届出書	1	株式会社 国税銀行	麹町	送信完了	1	200

申告・申請等の作成 (2/3: 帳票): SC00C070

[選択] を押して、作成する帳票を選んでください。  
作成する帳票の選択が終わりましたら、[次へ] を押してください。

作成する帳票(R):

印紙税納税申告書(一括納付用)

選択(S) 削除(D)

< 戻る(B) **次へ(N) >** キャンセル ヘルプ

帳票名を確認の上、「次へ」をクリックします。

納付情報登録

電子署名

送信

メッセージボックス

利用者情報登録

オプション

新規作成(N)

組み込み(A)

切り出し(O)

削除(D)

一括印刷(P)

帳票一覧(B)



メニューボタン

- 利用者選択
- 作成
- 申告・申請等
- 添付書類
- ごみ箱

### 申告・申請等一覧

新規に申告・申請等データを作成する場合は、[新規作成]を押してください。  
作成途中の申告・申請等データを作成または訂正する場合は、下の一覧から選択の上、[帳票一覧]を押してください。

申告・申請等一覧(L):

申告・申請等名称	税目	手続の種類	帳票数	氏名又は名称	提出先	状態	署名数	更新
印紙税一括納付承認申請(平成20年分)	印紙税	申請・届出書	1	株式会社 国税銀行	麹町	送信完了	1	200

#### 申告・申請等の作成 (3/3:名称): SC00C080

作成する申告・申請等に任意の名称を入力してください。  
ここで入力した名称は、作成後に変更することができます。

申告・申請等名(S):  (例)平成〇〇年分確定申告)

作成する申告・申請等の内容(R)

手続の種類  
申告

税目  
印紙税

年分  
平成17年4月以降申告分

作成する帳票  
印紙税納税申告書(一括納付用)

< 戻る(B)    OK    キャンセル    ヘルプ

「申告・申請等名」欄に任意の名称を  
30文字以内で入力します。

- 納付情報登録
- 電子署名
- 送信
- メッセージボックス
- 利用者情報登録
- オプション

新規作成(N)    組み込み(A)    切り出し(O)    削除(D)

一括印刷(P)    帳票一覧(B)

メニューボタン

利用者選択

作成



申告・申請等



添付書類



ごみ箱

## 申告・申請等一覧

新規に申告・申請等データを作成する場合は、[新規作成]を押してください。  
作成途中の申告・申請等データを作成または訂正する場合は、下の一覧から選択の上、[帳票一覧]を押してください。

申告・申請等一覧(L):

申告・申請等名称	税目	手続の種類	帳票数	氏名又は名称	提出先	状態	署名数	更新
印紙税一括納付承認申請(平成20年分)	印紙税	申請・届出書	1	株式会社 国税銀行	麹町	送信完了	1	200

申告・申請等の作成 (3/3: 名称): SC00C080

作成する申告・申請等に任意の名称を入力してください。  
ここで入力した名称は、作成後に変更することができます。

申告・申請等名(S):  (例: 平成〇〇年分確定申告)

作成する申告・申請等の内容(R)

手続の種類  
申告

税目  
印紙税

年分  
平成17年4月以降申告分

作成する帳票  
印紙税納税申告書(一括納付用)

< 戻る(B) **OK** キャンセル ヘルプ

入力後、「OK」をクリック  
します。

納付情報登録

電子署名

送信

メッセージボックス

利用者情報登録

オプション

新規作成(N)

組み込み(A)

切り出し(O)

削除(D)

一括印刷(P)

帳票一覧(R)

メニューボタン

- 利用者選択
- 作成
- 申告・申請等
- 添付書類
- ごみ箱

### 帳票一覧 [印紙税納税申告(平成20年分一括納付)]

編集する帳票を選択の上、[帳票編集]を押してください。

帳票一覧(L):

帳票名	状態	更新日時	バージョン
印紙税納税申告書(一括納付用)	作成中	2008-04-13 11:14:36	1.0

#### 申告・申請等基本情報: SC00E070

必要な項目を入力してください。  
入力された項目は、作成する帳票の該当欄に表示されます。

利用者識別番号(必須):

提出先税務署(必須):  **提出先設定**

追加提出先税務署:

提出年月日: 平成  年  月  日

複数利用者設定:

申告の種類(必須):

年分(必須): 平成  年

事業年度(自)(必須): 平成  年  月  日

事業年度(至)(必須): 平成  年  月  日

課税期間(自)(必須): 平成  年  月  日

課税期間(至)(必須): 平成  年  月  日

法人名(カナ):

「申告・申請等基本情報」の入力を行います。  
「提出先設定」をクリックし、提出先税務署を設定します。

- 納付情報登録
- 電子署名
- 送信
- メッセージボックス
- 利用者情報登録
- オプション

- 基本情報変更(B)
- 添付書類追加(P)
- 財務諸表の組み込み(X)
- 帳票追加(A)
- 帳票削除(D)
- 申告・申請等一覧(B)
- 帳票編集(W)



メニューボタン

- 利用者選択
- 作成
- 申告・申請等
- 添付書類
- ごみ箱

### 帳票一覧 [印紙税納税申告(平成20年分一括納付)]

編集する帳票を選択の上、[帳票編集]を押してください。

帳票一覧(L):

帳票名	状態	更新日時	バージョン
印紙税納税申告書(一括納付用)	作成中	2008-04-13 11:14:36	1.0

**申告・申請等基本情報: SC00E070**

必要な項目を入力してください。  
入力された項目は、作成する帳票の該当欄に表示されます。

利用者識別番号(必須):

提出先税務署(必須): **提出先選択: SC00D015**

追加提出先税務署:

提出年月日:

複数利用者設定:

申告の種類(必須):

年分(必須):

事業年度(自)(必須):

事業年度(至)(必須):

課税期間(自)(必須): 平成  年  月  日

課税期間(至)(必須): 平成  年  月  日

法人名(カナ):

**提出先選択: SC00D015**

提出先の組織区分を選択してください。

組織区分(K):

提出先の都道府県を選択してください。

都道府県(D):

提出先を選択し、よろしければ[OK]を押してください。

提出先(O):

OK キャンセル ヘルプ(H)

組織区分リストボックスを開き、「税務署」を選択します。

- 納付情報登録
- 電子署名
- 送信
- メッセージボックス
- 利用者情報登録
- オプション

基本情報変更(B) 添付書類追加(P) 財務諸表の組み込み(O) 帳票追加(A) 帳票削除(D)

申告・申請等一覧(B) 帳票編集(E)

メニューボタン

- 利用者選択
- 作成
- 申告・申請等
- 添付書類
- ごみ箱

### 帳票一覧 [印紙税納税申告(平成20年分一括納付)]

編集する帳票を選択の上、[帳票編集]を押してください。

帳票一覧(L):

帳票名	状態	更新日時	バージョン
印紙税納税申告書(一括納付用)	作成中	2008-04-13 11:14:36	1.0

申告・申請等基本情報: SC00E070

必要な項目を入力してください。  
入力された項目は、作成する帳票の該当欄に表示されます。

利用者識別番号(必須):

提出先税務署(必須):

追加提出先税務署:

提出年月日:

複数利用者設定:

申告の種類(必須):

年分(必須):

事業年度(自)(必須):

事業年度(至)(必須):

課税期間(自)(必須): 平成  年  月  日

課税期間(至)(必須): 平成  年  月  日

法人名(カナ):

提出先選択: SC00D015

提出先の組織区分を選択してください。

組織区分(K):

提出先の都道府県を選択してください。

都道府県(P):

提出先を選択し、よろしければ[OK]を押してください。

提出先(O):

OK キャンセル ヘルプ(H)

都道府県リストボックスを開き、提出先税務署の所在する都道府県を選択します。

- 納付情報登録
- 電子署名
- 送信
- メッセージボックス
- 利用者情報登録
- オプション

基本情報変更(B) 添付書類追加(P) 財務諸表の組み込み(O) 帳票追加(A) 帳票削除(D)

申告・申請等一覧(B) 帳票編集(W)



申告・申請等

基本的な流れ ログアウト

- メニューボタン
- 利用者選択
- 作成
- 申告・申請等
- 添付書類
- ごみ箱

### 帳票一覧 [印紙税納税申告(平成20年分一括納付)]

編集する帳票を選択の上、[帳票編集]を押してください。

帳票一覧(L):

帳票名	状態	更新日時	バージョン
印紙税納税申告書(一括納付用)	作成中	2008-04-13 11:14:36	1.0

**申告・申請等基本情報: SC00E070**

必要な項目を入力してください。  
入力された項目は、作成する帳票の該当欄に表示されます。

利用者識別番号(必須):

提出先税務署(必須): **提出先選択: SC00D015**

追加提出先税務署:

提出年月日:

複数利用者設定:

申告の種類(必須):

年分(必須):

事業年度(自)(必須):

事業年度(至)(必須):

課税期間(自)(必須):

課税期間(至)(必須):

法人名(カナ):

**提出先選択: SC00D015**

提出先の組織区分を選択してください。

組織区分(K):

提出先の都道府県を選択してください。

都道府県(P):

提出先を選択し、よろしければ[OK]を押してください。

提出先(O):

OK キャンセル ヘルプ(H)

提出先リストボックスを開き、提出先税務署を選択します。

- 納付情報登録
- 電子署名
- 送信
- メッセージボックス
- 利用者情報登録
- オプション

基本情報変更(B) 添付書類追加(P) 財務諸表の組み込み(O) 帳票追加(A) 帳票削除(D)

申告・申請等一覧(B) 帳票編集(W)



申告・申請等

メニューボタン

- 利用者選択
- 作成
- 申告・申請等
- 添付書類
- ごみ箱

### 帳票一覧 [印紙税納税申告(平成20年分一括納付)]

編集する帳票を選択の上、[帳票編集]を押してください。

帳票一覧(L):

帳票名	状態	更新日時	バージョン
印紙税納税申告書(一括納付用)	作成中	2008-04-13 11:14:36	1.0

**申告・申請等基本情報: SC00E070**

必要な項目を入力してください。  
入力された項目は、作成する帳票の該当欄に表示されます。

利用者識別番号(必須):

提出先税務署(必須):

追加提出先税務署:

提出年月日:

複数利用者設定:

申告の種類(必須):

年分(必須):

事業年度(自)(必須):

事業年度(至)(必須):

課税期間(自)(必須): 平成  年  月

課税期間(至)(必須): 平成  年  月

法人名(カナ):

**提出先選択: SC00D015**

提出先の組織区分を選択してください。

組織区分(K):

提出先の都道府県を選択してください。

都道府県(P):

提出先を選択し、よろしければ[OK]を押してください。

提出先(O):

OK キャンセル ヘルプ(H)

提出先税務署を確認後、「OK」をクリックします。

- 納付情報登録
- 電子署名
- 送信
- メッセージボックス
- 利用者情報登録
- オプション

基本情報変更(B) 添付書類追加(P) 財務諸表の組み込み(O) 帳票追加(A) 帳票削除(D)

申告・申請等一覧(B) 帳票編集(W)

メニューボタン

- 利用者選択
- 作成
- 申告・申請等
- 添付書類
- ごみ箱

### 帳票一覧 [印紙税納税申告(平成20年分一括納付)]

編集する帳票を選択の上、[帳票編集]を押してください。

帳票一覧(L):

帳票名	状態	更新日時	バージョン
印紙税納税申告書(一括納付用)	作成中	2008-04-13 11:14:36	1.0

#### 申告・申請等基本情報: SC00E070

必要な項目を入力してください。  
入力された項目は、作成する帳票の該当欄に表示されます。

利用者識別番号(必須):

提出先税務署(必須):

追加提出先税務署:

提出年月日: 年月日

複数利用者設定:

申告の種類(必須):

年分(必須): 平成年

課税期間(自)(必須): 平成年月日

課税期間(至)(必須): 平成年月日

法人名(カナ):

「提出年月日」及び「法人名(カナ)」を入力します。

- 納付情報登録
- 電子署名
- 送信
- メッセージボックス
- 利用者情報登録
- オプション

- 基本情報変更(B)
- 添付書類追加(P)
- 財務諸表の組み込み(O)
- 帳票追加(A)
- 帳票削除(D)
- 申告・申請等一覧(B)
- 帳票編集(W)



メニューボタン

- 利用者選択
- 作成
- 申告・申請等
- 添付書類
- ごみ箱

### 帳票一覧 [印紙税納税申告(平成20年分一括納付)]

編集する帳票を選択の上、[帳票編集]を押してください。

帳票一覧(L):

帳票名	状態	更新日時	バージョン
印紙税納税申告書(一括納付用)	作成中	2008-04-13 11:14:36	1.0

**申告・申請等基本情報: SC00E070**

必要な項目を入力してください。  
入力された項目は、作成する帳票の該当欄に表示されます。

利用者識別番号(必須):

提出先税務署(必須):

追加提出先税務署:

提出年月日: 平成  年  月  日

複数利用者設定:

申告の種類(必須):

年分(必須): 平成  年

事業年度(自)(必須): 平成  年  月  日

事業年度(至)(必須): 平成  年  月  日

課税期間(自)(必須): 平成  年  月  日

課税期間(至)(必須): 平成  年  月  日

法人名(カナ):

入力項目は、画面下側に続いているので、スクロールバーを移動させ、その他必要な項目も入力します。

- 納付情報登録
- 電子署名
- 送信
- メッセージボックス
- 利用者情報登録
- オプション

- 基本情報変更(B)
- 添付書類追加(P)
- 財務諸表の組み込み(X)
- 帳票追加(A)
- 帳票削除(D)
- 申告・申請等一覧(B)
- 帳票編集(W)



メニューボタン

- 利用者選択
- 作成
- 申告・申請等
- 添付書類
- ごみ箱

### 帳票一覧 [印紙税納税申告(平成20年分一括納付)]

編集する帳票を選択の上、[帳票編集]を押してください。

帳票一覧(L):

帳票名	状態	更新日時	バージョン
印紙税納税申告書(一括納付用)	作成中	2008-04-13 11:14:36	1.0

**申告・申請等基本情報: SC00E070**

必要な項目を入力してください。  
入力された項目は、作成する帳票の該当欄に表示されます。

法人名(カナ): カブシキガイシャ コクゼイギンコウ

法人名(必須): 株式会社 国税銀行

納税地: 郵便番号: 100 - 1000

住所(カナ): トウキョウトチヨダクカスミガセキ3-1-1

住所(必須): 東京都千代田区霞が関3-1-1

電話番号: 03 - 1111 - 2222

事業内容: 銀行業

資本金又は出資金額: 100000000000 円

代表者名(カナ): コクゼイ タロウ

代表者名(必須): 国税 太郎

代表者: 郵便番号: 100 - 1234

住所(必須): 東京都千代田区霞が関3-1-2

電話番号: 03 - 2222 - 3333

OK キャンセル ヘルプ(H)

入力後、「OK」をクリックします。

- 納付情報登録
- 電子署名
- 送信
- メッセージボックス
- 利用者情報登録
- オプション

基本情報変更(B) 添付書類追加(P) 財務諸表の組み込み(O) 帳票追加(A) 帳票削除(D)

申告・申請等一覧(B) 帳票編集(E)

メニューボタン

- 利用者選択
- 作成
- 申告・申請等
- 添付書類
- ごみ箱

### 帳票一覧 [印紙税納税申告(平成20年分一括納付)]

編集する帳票を選択の上、[帳票編集]を押してください。

帳票一覧(L):

帳票名	状態	更新日時	バージョン
印紙税納税申告書(一括納付用)	作成中	2008-04-13 11:14:36	1.0

申告・申請等基本情報: SC00E070

必要な項目を入力してください。  
入力された項目は、作成する帳票の該当欄に表示されます。

法人名(カナ): カブシキガイシャ コクゼイギンコウ

法人名(必須): 株式会社 国税銀行

納税地: 郵便番号: 100 - 1000

住所(カナ): トウキョウトチヨダクカスミガセキ3-1-1

住所(必須): 東京都千代田区霞が関3-1-1

電話番号: 03

事業内容: 銀

資本金又は出資金額:

代表者名(カナ): コクゼイ タロウ

代表者名(必須): 国税 太郎

代表者: 郵便番号: 100 - 1234

住所(必須): 東京都千代田区霞が関3-1-2

電話番号: 03 - 2222 - 3333

メッセージ表示: SC00X010

申告等基本情報を変更しました。

OK

確認メッセージが表示されますので、「OK」をクリックします。

- 納付情報登録
- 電子署名
- 送信
- メッセージボックス
- 利用者情報登録
- オプション

基本情報変更(B) 添付書類追加(P) 財務諸表の組み込み(O) 帳票追加(A) 帳票削除(D)

申告・申請等一覧(B) 帳票編集(W)

メニューボタン

- 利用者選択
- 作成
- 申告・申請等
- 添付書類
- ごみ箱
- 納付情報登録
- 電子署名
- 送信
- メッセージボックス
- 利用者情報登録
- オプション

### 帳票一覧 [印紙税納税申告(平成20年分一括納付)]

編集する帳票を選択の上、[帳票編集]を押してください。

帳票一覧(L):

帳票名	状態	更新日時	バージョン
印紙税納税申告書(一括納付用)	作成中	2008-04-13 11:14:36	1.0

印紙税納税申告書(一括納付用)を作成しますので、帳票一覧から編集する帳票を選択します。

基本情報変更(B) 添付書類追加(P) 財務諸表の組み込み(O) 帳票追加(A) 帳票削除(D)

申告・申請等一覧(R) 帳票編集(E)



メニューボタン

- 利用者選択
- 作成
- 申告・申請等
- 添付書類
- ごみ箱

### 帳票一覧 [印紙税納税申告(平成20年分一括納付)]

編集する帳票を選択の上、[帳票編集]を押してください。

帳票一覧(L):

帳票名	状態	更新日時	バージョン
印紙税納税申告書(一括納付用)	作成中	2008-04-13 11:14:36	1.0

- 納付情報登録
- 電子署名
- 送信
- メッセージボックス
- 利用者情報登録
- オプション

基本情報変更(B) 添付書類追加(P) 財務諸表の組み込 **「帳票編集」をクリックします。** 帳票削除(D)

申告・申請等一覧(B) **帳票編集(W)**



現在の帳票: 印紙税納税申告書(一括納付用)

CC2-3715

平成 20 年度分印紙税納税申告書(一括納付用)

平成 20 年 4 月 30 日		〈課税文書の作成場所〉 (〒 - )		〈電話番号 - - 〉	
〒		〒 100 - 1000		〒	
東京都千代田区		区 関 3 - 1 - 1		区	
税務署長殿		〈氏名又は名称及び代表者氏名〉		株式会社 国税銀行	
		国税 太郎			
下記のとおり印紙税の納税申告書 ( <input type="checkbox"/> 期限後申告書 ・ <input type="checkbox"/> 修正申告書 ) を提出します。					
課 税 文 書	号 別	預貯金通帳等の区分	4 月 1 日 現在の 口 座 数	税 率	税 額
	第 18 号	普通預金通帳	口座	円	円
		通知預金通帳			
		定期預金通帳			
		当座預金通帳			
		貯蓄預金通帳			
		勤務先預金通帳			
		複合預金通帳			
	小 計			①	
第19号	複合寄託通帳			②	
期 限 後 申 告 ・ 修 正 申 告	納 付 す べ き 税 額			③ (① + ②)	
	この申告書 が修正申告 である場合	修 正 申 告 前 の 確 定 額		④	
		差 引 納 付 す べ き 税 額		⑤ (③ - ④)	

課税文書の作成場所及び電話番号を入力します。



現在の帳票: 印紙税納税申告書(一括納付用)

CC2-3715

平成 20 年度分印紙税納税申告書(一括納付用)

		整理号			
平成 20 年 4 月 30 日	(課税文書の作成場所) (〒 100 - 1000 ) (電話番号 03 - 1111 - 2222 ) 東京都千代田区霞が関 3-1-1				
届町 税務署長殿	申告者	(住所)(〒 100 - 1000 ) (電話番号 03 - 1111 - 2222 ) 東京都千代田区霞が関 3-1-1			
		(氏名又は名称及び代表者氏名)			
		株式会社 国税銀行 国税 太郎			
下記のとおり印紙税の納税申告書 ( <input type="checkbox"/> 期限後申告書 ・ <input type="checkbox"/> 修正申告書 ) を提出します。					
課 税 文 書	号 別	預貯金通帳等の区分	4 月 1 日 現在の 口 座 数	税 率	税 額
	第 18 号	普通預金通帳	口座	円	円
		通知預金通帳			
		定期預金通帳			
		当座預金通帳			
		貯蓄預金通帳			
		勤務先預金通帳			
		複合預金通帳			
	小 計			①	
第19号	複合寄託通帳			②	
期限後申告・修正申 告をする理由・事情			納付すべき税額	③ (①+②)	
	この申告書 が修正申告 である場合	修正申告前 の確定額		④	
		差引納付 すべき税額		⑤ (③-④)	

預貯金通帳等の区分に応じ、該当欄に4月1日現在の口座数を入力します。

現在の帳票: 印紙税納税申告書(一括納付用)

CC2-3715

平成 20 年度分印紙税納税申告書(一括納付用)

整理番号

平成 20 年 4 月 30 日 届町 税務署長殿	申告者	(課税文書の作成場所) (〒 100 - 1000 ) 東京都千代田区霞が関 3 - 1 - 1	(電話番号 03 - 1111 - 2222 )
	申告者	(住 所)(〒 100 - 1000 ) 東京都千代田区霞が関 3 - 1 - 1	(電話番号 03 - 1111 - 2222 )
	申告者	(氏名又は名称及び代表者氏名) 株式会社 国税銀行 国税 太郎	

下記のとおり印紙税の納税申告書(  期限後申告書 ・  修正申告書 ) を提出します。

号 別	預貯金通帳等の区分	4 月 1 日 現在の数	税 率	税 額
課 税 文 書 第 18 号	普通預金通帳	口座 123,456	円	円
	通知預金通帳			
	定期預金通帳			
	当座預金通帳			
	貯蓄預金通帳			
	勤務先預金通帳			
	複合預金通帳			
	小 計	123,456		①
第19号	複合寄託通帳			②
期限後申告・修正申告する理由・事情	納付すべき税額		③ (①+②)	円
	この申告書が修正申告である場合	修正申告前の確定額	④	
		差引納付すべき税額	⑤ (③-④)	

預貯金通帳等の区分に応じ、該当欄に税率を入力します。

現在の帳票: 印紙税納税申告書(一括納付用)

CC2-3715

平成 20 年度分印紙税納税申告書(一括納付用)

整理号

平成 20 年 4 月 30 日	〈課税文書の作成場所〉(〒 100 - 1000 ) 東京都千代田区霞が関 3 - 1 - 1	〈電話番号 03 - 1111 - 2222 )
税務署長殿	〈住所〉(〒 100 - 1000 ) 東京都千代田区霞が関 3 - 1 - 1	〈電話番号 03 - 1111 - 2222 )
	〈氏名又は名称及び代表者氏名〉 株式会社 国税銀行 国税 太郎	

下記のとおり印紙税の納税申告書(  期限後申告書 ・  修正申告書 ) を提出します。

号別	預貯金通帳等の区分	4 月 1 日 現在の 口座数	税 率	税 額
課 税 文 書 第 18 号	普通預金通帳	口座 123,456	円 200	円 24691200
	通知預金通帳			
	定期預金通帳			
	当座預金通帳			
	貯蓄預金通帳			
	勤務先預金通帳			
	複合預金通帳			
小 計		123,456	①	24,691,200
第19号	複合寄託通帳		②	
納付すべき税額			③ (① + ②)	24,691,200
この申告書 が修正申告 である場合	修正申告前 の確定額		④	
	差引納付 すべき税額		⑤ (③ - ④)	

預貯金通帳等の区分に応じ、該当欄に順次、4月1日現在の口座数を及び税率を入力します。

「税額」及び「納付すべき税額」欄は、自動的に計算されます。



現在の帳票: 印紙税納税申告書(一括納付用)

CC2-3715

平成 20 年度分印紙税納税申告書(一括納付用)

整理番号

平成 20 年 4 月 30 日	(課税文書の作成場所) (〒 100 - 1000 ) (電話番号 03 - 1111 - 2222 ) 東京都千代田区霞が関 3-1-1
税務署長殿 申告者	(住 所)(〒 100 - 1000 ) (電話番号 03 - 1111 - 2222 ) 東京都千代田区霞が関 3-1-1
	(氏名又は名称及び代表者氏名) 株式会社 国税銀行 国税 太郎

下記のとおり印紙税の納税申告書 (  期限後申告書 ・  修正申告書 ) を提出します。

号 別	預貯金通帳等の区分	4 月 1 日 現在の数	税 率	税 額
課 税 文 書  18 号	普通預金通帳	口座 123,456	円 200	円 24,691,200
	通知預金通帳	12,345	200	2,469,000
	定期預金通帳	4,321	200	864,200
	当座預金通帳	53,211	200	10,642,200
	貯蓄預金通帳	5,555	200	1,111,000
	勤務先預金通帳	1,234	200	246,800
	複合預金通帳	1,111	200	222,200
	小 計	201,233		① 40,246,600
第19号	複合寄託通帳	54,321	400	② 21,728,400
期限後申告・修正申告をする理由・事情	納付すべき税額		③ (① + ②)	61,975,000
	この申告書が修正申告である場合	修正申告前の確定額	④	
		差引納付すべき税額	⑤ (③ - ④)	

すべての入力終了したら、「作成完了」をクリックします。

メニューボタン

- 利用者選択
- 作成
- 申告・申請等
- 添付書類
- ごみ箱
- 納付情報登録
- 電子署名**
- 送信
- メッセージボックス
- 利用者情報登録
- オプション

### 帳票一覧 [印紙税納税申告(平成20年分一括納付)]

編集する帳票を選択の上、[帳票編集]を押してください。

帳票一覧(L):

帳票名	状態	更新日時	バージョン
印紙税納税申告書(一括納付用)	作成完了	2008-04-13 11:31:32	1.0

メニューボタン「電子署名」をクリックします。

基本情報変更(B) 添付書類追加(P) 財務諸表の組み込み(O) 帳票追加(A) 帳票削除(D)

申告・申請等一覧(R) 帳票編集(W)

- メニューボタン
- 利用者選択
- 作成
- 納付情報登録
- 電子署名
- 電子署名
- 送信
- メッセージボックス
- 利用者情報登録
- オプション

## 帳票一覧 [印紙税納税申告(平成20年分一括納付)]

編集する帳票を選択の上、[帳票編集]を押してください。

帳票一覧(L):

帳票名	状態	更新日時	バージョン
印紙税納税申告書(一括納付用)	作成完了	2008-04-13 11:31:32	1.0



「電子署名」を選択し、署名可能なデータを一覧表示させます。

基本情報変更(B) 添付書類追加(P) 財務諸表の組み込み(O) 帳票追加(A) 帳票削除(D)

申告・申請等一覧(R) 帳票編集(W)



メニューボタン

- 利用者選択
- 作成
- 納付情報登録
- 電子署名
- 電子署名 (アイコン)

送信

メッセージボックス

利用者情報登録

オプション

### 署名可能一覧

電子署名を行う申告・申請等を選択の上、[署名]を押してください。

署名可能一覧(L):

申告・申請等名称	税目	手続の種類	帳票数	氏名又は名称	提出先	署名数	更新
印紙税納税申告(平成20年分一括納付)	印紙税	申告	1	株式会社 国税銀行	麹町	0	200

①「電子署名」を付与するデータを選択します。

②「署名」をクリックします。

署名(S) 署名内容表示(A) 署名削除(D)

- メニューボタン
- 利用者選択
- 作成
- 納付情報登録
- 電子署名
- 電子署名 (アイコン)
- 送信
- メッセージボックス
- 利用者情報登録
- オプション

### 署名可能一覧

電子署名を行う申告・申請等を選択の上、[署名]を押してください。

署名可能一覧(L):

申告・申請等名称	税目	手続の種類	帳票数	氏名又は名称	提出先	署名数	更新
印紙税納税申告(平成20年分一括納付)	印紙税	申告	1	株式会社 国税銀行	麹町	0	200

**電子署名 (1/3 : メディア選択): SC00F011**

電子証明書のメディアを選択してください。  
ICカードを使用する場合は、対象となるICカードをICカードリーダーに挿入の上、  
[ICカードを利用]を選択してください。

ICカードを利用(N)  
 他メディアを利用(O)

次へ(N) >    キャンセル    ヘルプ

電子証明書のメディアを選択の上、「次へ」をクリックします。

メニューボタン

利用者選択

作成

納付情報登録

電子署名



電子署名

## 署名可能一覧

電子署名を行う申告・申請等を選択の上、[署名]を押してください。

署名可能一覧(L):

申告・申請等名称	税目	手続の種類	帳票数	氏名又は名称	提出先	署名数	更新
印紙税納税申告(平成20年分一括納付)	印紙税	申告	1	株式会社 国税銀行	麹町	0	200

電子署名 (2/3 : 認証局サービス名): SC00F013

ICカード発行元の認証局サービス名を選択してください。

認証局サービス名(S): 公的個人認証サービス

<戻る(B) 次へ(N) > キャンセル ヘルプ

認証局サービス名リストボックスを開きます。

送信

メッセージボックス

利用者情報登録

オプション

署名(S)

署名内容表示(A)

署名削除(D)





メニューボタン

利用者選択

作成

納付情報登録

電子署名



電子署名

送信

メッセージボックス

利用者情報登録

オプション

電子署名

### 署名可能一覧

電子署名を行う申告・申請等を選択の上、[署名]を押してください。

署名可能一覧(L):

申告・申請等名称	税目	手続の種類	帳票数	氏名又は名称	提出先	署名数	更新
印紙税納税申告(平成20年分一括納付)	印紙税	申告	1	株式会社 国税銀行	麹町	0	200

電子署名 (2/3 : 認証局サービス名): SC00F013

ICカード発行元の認証局サービス名を選択してください。

認証局サービス名(S):

「次へ」をクリックします。

署名(S) 署名内容表示(A) 署名削除(D)

メニューボタン

利用者選択

作成

納付情報登録

電子署名



電子署名

送信

メッセージボックス

利用者情報登録

オプション

電子署名

## 署名可能一覧

電子署名を行う申告・申請等を選択の上、[署名]を押してください。

署名可能一覧(L):

申告・申請等名称	税目	手続の種類	帳票数	氏名又は名称	提出先	署名数	更新
印紙税納税申告(平成20年分一括納付)	印紙税	申告	1	株式会社 国税銀行	麹町	0	200

電子署名 (3/3 : 署名確認): SC00F014

**ログイン**

公的個人認証サービスのパスワードを入力して下さい。

パスワード(P)

OK キャンセル

<戻る(B)  キャンセル ヘルプ

電子証明書のパスワードを入力します。

署名(Q)

署名内容表示(A)

署名削除(D)



メニューボタン

利用者選択

作成

納付情報登録

電子署名



電子署名

送信

メッセージボックス

利用者情報登録

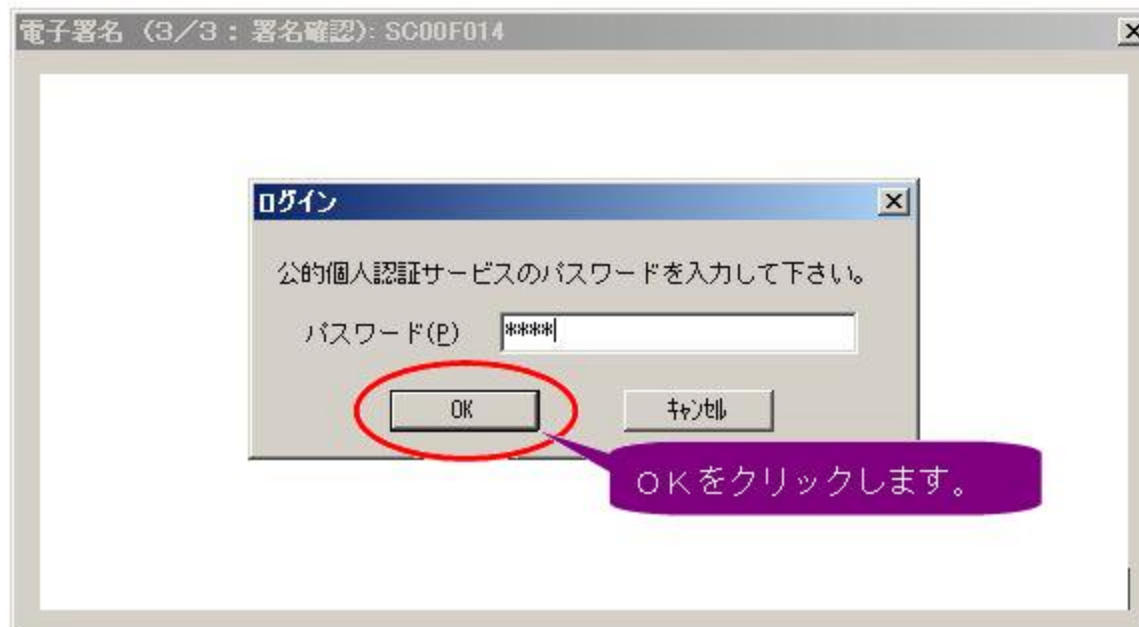
オプション

## 署名可能一覧

電子署名を行う申告・申請等を選択の上、[署名]を押してください。

署名可能一覧(L):

申告・申請等名称	税目	手続の種類	帳票数	氏名又は名称	提出先	署名数	更新
印紙税納税申告(平成20年分一括納付)	印紙税	申告	1	株式会社 国税銀行	麹町	0	200



署名(Q)

署名内容表示(A)

署名削除(D)

メニューボタン

利用者選択

作成

納付情報登録

電子署名



送信

メッセージボックス

利用者情報登録

オプション

署名可能一覧

電子署名を行う申告・申請等を選択の上、[署名]を押してください。

署名可能一覧(L):

申告・申請等名称	税目	手続の種類	帳票数	氏名又は名称	提出先	署名数	更新
印紙税納税申告(平成20年分一括納付)	印紙税	申告	1	株式会社 国税銀行	麹町	0	200

電子署名 (3/3 : 署名確認): SC00F014

以下の電子証明書で署名を行います。内容を確認の上、よろしければ [OK] を押してください。

発行先: 20070320111229A

発行元: the Governor of Toyama-ken

有効期間: 2007/03/20 から 2010/03/19

電子証明書の内容を確認し、よろしければ「OK」をクリックします。

戻る(B) OK キャンセル ヘルプ

署名(S) 署名内容表示(A) 署名削除(D)

メニューボタン

利用者選択

作成

納付情報登録

電子署名



送信

メッセージボックス

利用者情報登録

オプション

署名可能一覧

電子署名を行う申告・申請等を選択の上、[署名]を押してください。

署名可能一覧(L):

申告・申請等名称	税目	手続の種類	帳票数	氏名又は名称	提出先	署名数	更新
印紙税納税申告(平成20年分一括納付)	印紙税	申告	1	株式会社 国税銀行	麹町	0	200

電子署名 (3/3 : 署名確認): SC00F014

以下の電子証明書で署名を行います。内容を確認の上、よろしければ [OK] を押してください。

発行先: 200

発行元: the

有効期間: 2

メッセージ表示: SC00X010

選択した申告・申請等データへの署名が完了しました。

OK

<戻る(B)    OK    キャンセル    ヘルプ

確認メッセージが表示されますので、「OK」をクリックします。



メニューボタン

- 利用者選択
- 作成
- 納付情報登録
- 電子署名
- 電子署名 
- 送信
- メッセージボックス
- 利用者情報登録
- オプション

署名可能一覧

電子署名を行う申告・申請等を選択の上、[署名]を押してください。

署名可能一覧(L):

申告・申請等名称	税目	手続の種類	帳票数	氏名又は名称	提出先	署名数	更新
印紙税納税申告(平成20年分一括納付)	印紙税	申告	1	株式会社 国税銀行	麹町	1	200

メニューボタン「送信」をクリックします。

署名(Q) 署名内容表示(A) 署名削除(D)

- メニューボタン
- 利用者選択
- 作成
- 納付情報登録
- 電子署名
- 送信



「送信」を選択し、送信可能なデータを一覧表示させます。

### 署名可能一覧

電子署名を行う申告・申請等を選択の上、[署名]を押してください。

署名可能一覧(L):

申告・申請等名称	税目	手続の種類	帳票数	氏名又は名称	提出先	署名数	更新
印紙税納税申告(平成20年分一括納付)	印紙税	申告	1	株式会社 国税銀行	麹町	1	200

- メニューボタン
- 利用者選択
- 作成
- 納付情報登録
- 電子署名
- 送信



### 送信可能一覧

送信する申告・申請等を選択の上、[送信]を押してください。

送信可能申告・申請等一覧(L):

申告・申請等名称	税目	手続の種類	帳票数	氏名又は名称	提出先	署名数	更新
印紙税納税申告(平成20年分一括納付)	印紙税	申告	1	株式会社 国税銀行	麹町	1	200

「送信」するデータを選択します。

- メッセージボックス
- 利用者情報登録
- オプション

送信(N)



送信

基本的な流れ

ログアウト

メニューボタン

利用者選択

作成

納付情報登録

電子署名

送信



送信

## 送信可能一覧

送信する申告・申請等を選択の上、[送信]を押してください。

送信可能申告・申請等一覧(L):

申告・申請等名称	税目	手続の種類	帳票数	氏名又は名称	提出先	署名数	更新
印紙税納税申告(平成20年分一括納付)	印紙税	申告	1	株式会社 国税銀行	麹町	1	200

「送信」をクリックします。

送信(N)

送信

基本的な流れ

ログアウト

メニューボタン

利用者選択

作成

納付情報登録

電子署名

送信



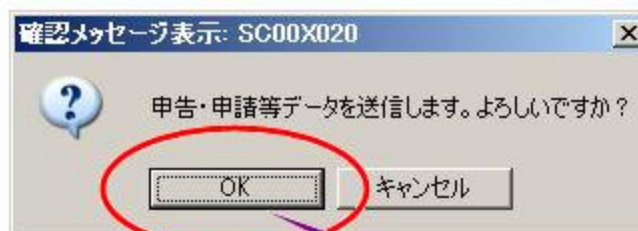
送信

## 送信可能一覧

送信する申告・申請等を選択の上、[送信]を押してください。

送信可能申告・申請等一覧(L):

申告・申請等名称	税目	手続の種類	帳票数	氏名又は名称	提出先	署名数	更新
印紙税納税申告(平成20年分一括納付)	印紙税	申告	1	株式会社 国税銀行	麹町	1	200



確認メッセージが表示されますので、よろしければ「OK」をクリックします。

メッセージボックス

利用者情報登録

オプション

送信(N)

メニューボタン

利用者選択

作成

納付情報登録

電子署名

送信



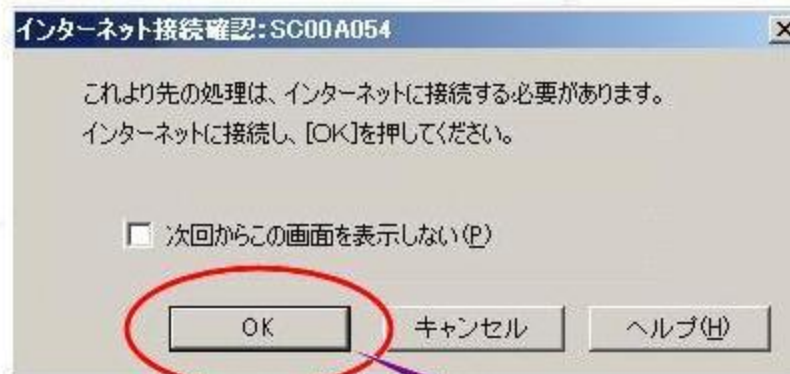
送信

## 送信可能一覧

送信する申告・申請等を選択の上、[送信]を押してください。

送信可能申告・申請等一覧(L):

申告・申請等名称	税目	手続の種類	帳票数	氏名又は名称	提出先	署名数	更新
印紙税納税申告(平成20年分一括納付)	印紙税	申告	1	株式会社 国税銀行	麹町	1	200



確認メッセージが表示されます  
ので、よろしければ「OK」を  
クリックします。

メッセージボックス

利用者情報登録

オプション

送信(N)



- メニューボタン
- 利用者選択
- 作成
- 納付情報登録
- 電子署名
- 送信



### 送信可能一覧

送信する申告・申請等を選択の上、[送信]を押してください。

送信可能申告・申請等一覧(L):

申告・申請等名称	税目	手続の種類	帳票数	氏名又は名称	提出先	署名数	更新
印紙税納税申告(平成20年分一括納付)	印紙税	申告	1	株式会社 国税銀行	麹町	1	200

受付システムログイン用暗証番号入力: SC00A051

#### 暗証番号の入力

受付システムにログインします。  
表示されている利用者識別番号に該当する暗証番号を入力してください。

利用者識別番号(K):

暗証番号(P):

次回からこの画面を表示しない(P)

OK キャンセル ヘルプ(H)

受付システムにログインするため、利用者識別番号及び暗証番号を入力します。

- メッセージボックス
- 利用者情報登録
- オプション

送信(N)

- メニューボタン
- 利用者選択
- 作成
- 納付情報登録
- 電子署名
- 送信



### 送信可能一覧

送信する申告・申請等を選択の上、[送信]を押してください。

送信可能申告・申請等一覧(L):

申告・申請等名称	税目	手続の種類	帳票数	氏名又は名称	提出先	署名数	更新
印紙税納税申告(平成20年分一括納付)	印紙税	申告	1	株式会社 国税銀行	麹町	1	200

**受付システムログイン用暗証番号入力: SC00A051**

暗証番号の入力

受付システムにログインします。  
表示されている利用者識別番号に該当する暗証番号を入力してください。

利用者識別番号(I):

暗証番号(P):

次回からこの画面を表示しない(P)

OK    キャンセル    ヘルプ(H)

「OK」をクリックします。

- メッセージボックス
- 利用者情報登録
- オプション

送信(N)

送信

基本的な流れ

ログアウト

メニューボタン

利用者選択

作成

納付情報登録

電子署名

送信



送信

## 送信可能一覧

送信する申告・申請等を選択の上、[送信]を押してください。

送信可能申告・申請等一覧(L):

申告・申請等名称	税目	手続の種類	帳票数	氏名又は名称	提出先	署名数	更新
印紙税納税申告(平成20年分一括納付)	印紙税	申告	1	株式会社 国税銀行	麹町	1	200

**即時通知結果表示: SC00G020**

以下のデータを受信しました。  
受信したデータは現在審査中です。  
後ほど、メッセージボックス一覧表示で審査結果を確認してください。

この即時通知を後で再度確認する場合は、  
印刷又は保存を行ってください。

利用者識別番号(送信者)	000000000000000000
受付日時	2008/04/13 11:29:14
受付ファイル名	印紙税納税申告(平成20年分一括納付).ctx
受付番号	20080413112914490115
エラー情報	

当該通知は、「保存」又は「印刷」することができます。

保存(V)    印刷(P)    ヘルプ(H)

OK

即時通知結果が表示されますので、内容を確認後「OK」をクリックします。

メッセージボックス

利用者情報登録

オプション

送信(N)



- メニューボタン
- 利用者選択
  - 作成
  - 納付情報登録
  - 電子署名
  - 送信



### 送信可能一覧

送信する申告・申請等を選択の上、[送信]を押してください。

送信可能申告・申請等一覧(L):

申告・申請等名称	税目	手続の種類	帳票数	氏名又は名称	提出先	署名数	更新
----------	----	-------	-----	--------	-----	-----	----

受信結果を確認するため、メニューボタンの「メッセージボックス」をクリックします。

- メッセージボックス
- 利用者情報登録
- オプション

送信(N)

# 送信

- メニューボタン
- 利用者選択
- 作成
- 納付情報登録
- 電子署名
- 送信
- メッセージボックス
-  メッセージボックス
- 利用者情報登録
- オプション
- メッセージボックス

## 送信可能一覧

送信する申告・申請等を選択の上、[送信]を押してください。

送信可能申告・申請等一覧(L):

申告・申請等名称	税目	手続の種類	帳票数	氏名又は名称	提出先	署名数	更新
----------	----	-------	-----	--------	-----	-----	----

「メッセージボックス」を選択し、メッセージを一覧表示させます。

送信(N)

メッセージボックス

メニューボタン

- 利用者選択
- 作成
- 納付情報登録
- 電子署名
- 送信
- メッセージボックス

メッセージボックス

メッセージボックス

メッセージボックス

利用者情報登録

オプション

メッセージボックス

メッセージボックス

e-Tax(受付システム)から受信した受信通知の確認を行うことができます。  
確認するメッセージを選択の上、[詳細表示]を押してください。

ここでは、未読のもの、既読になってから120日以内のものを表示しています。120日を経過したものは「過去分表示」画面で確認してください。  
なお、格納されてから1,100日間(約3年間)を経過すると既読・未読に関わらず削除されますので、必要に応じて受信通知の保存又は印刷を行ってください。

メッセージボックス(L):

未読/既読	手続名	氏名又は名称	申告・申請等受付日時	受付番号	メッセージ発行日時
<input type="checkbox"/>	印紙税納税申告(一括納付用)	株式会社 国税銀行	2008/04/13 11:29:14	20080413112914490115	2008/04/13 11:37:46

確認するメッセージ  
を選択します。



メニューボタン

- 利用者選択
- 作成
- 納付情報登録
- 電子署名
- 送信
- メッセージボックス



- メッセージボックス
- 利用者情報登録
- オプション

### メッセージボックス

e-Tax(受付システム)から受信した受信通知の確認を行うことができます。  
確認するメッセージを選択の上、[詳細表示]を押してください。

ここでは、未読のもの、既読になってから120日以内のものを表示しています。120日を経過したものは「過去分表示」画面で確認してください。  
なお、格納されてから1,100日間(約3年間)を経過すると既読・未読に関わらず削除されますので、必要に応じて受信通知の保存又は印刷を行ってください。

メッセージボックス(L):

未読/既読	手続名	氏名又は名称	申告・申請等受付日時	受付番号	メッセージ発行日時
	印紙税納税申告(一括納付用)	株式会社 国税銀行	2008/04/13 11:29:14	20080413112914490115	2008/04/13 11:37:46

「詳細表示」をクリック  
します。

詳細表示(N) 過去分表示(K)

利用者情報登録

オプション

メッセージボックス

# メッセージボックス

- メニューボタン
- 利用者選択
- 作成
- 納付情報登録
- 電子署名
- 送信
- メッセージボックス

## メッセージボックス

e-Tax(受付システム)から受信した受信通知の確認を行うことができます。  
確認するメッセージを選択の上、[詳細表示]を押してください。

ここでは、未読のもの、既読になってから120日以内のものを表示しています。120日を経過したものは「過去分表示」画面で確認してください。  
なお、格納されてから1,100日間(約3年間)を経過すると既読・未読に関わらず削除されますので、必要に応じて受信通知の保存又は印刷を行ってください。

メッセージボックス(L):

未読/既読	手続名	氏名又は名称	申告・申請等受付日時	受付番号	メッセージ発行日時
☐	印紙税納税申告(一括納付用)	株式会社 国税銀行	2008/04/13 11:29:14	20080413112914490115	2008/04/13 11:37:46

### 署名検証結果・証明書情報: SC00N050

検証結果を表示する証明書を選択してください(S): 1/1

- このデータは改ざんのないものであることが確認されました。
- 検証した証明書は有効期限内です。
- パス検証は正常に完了しました。

なお、検証した電子証明書の内容は以下のとおりです。

シリアル番号 : 10  
発行先 : CN=uketsuke.e-tax.nta.go.jp  
          : OU=Ministry of Finance  
発行先別名 :  
発行元 : OU=MOF Certification Authority  
          : OU=Ministry of Finance  
発行元別名 :  
有効期間 : 2005/09/30 ~ 2008/09/30  
証明書ポリシ :

詳細表示(D)    トラストアンカー表示(T)    **OK**    ヘルプ(H)

「OK」をクリックします。

- 利用者情報登録
- オプション

- メニューボタン
- 利用者選択
- 作成
- 納付情報登録
- 電子署名
- 送信
- メッセージボックス

### メッセージ詳細(受信通知)

受付結果の詳細は以下のとおりです。  
 送信したデータを全てダウンロードする場合は[ダウンロード]ボタン、  
 お知らせを表示・印刷する場合は[お知らせ]ボタン、  
 郵送する資料に添付する送付書を表示・印刷する場合は[送付書表示]ボタン、  
 利用者番号等の通知書を表示・印刷する場合は[通知書表示]ボタン、  
 電子申請等証明書の交付を請求する場合は[交付請求]ボタンを押してください。  
 (注)電子申請等証明書は電子申請等を提出した日付で提出先の税務署長から交付されます。

#### メール詳細

送信されたデータを受け付けました。なお、後日、内容の確認のため、担当職員からご連絡させていただく場合がありますので、ご了承ください。

提出先	麹町税務署
利用者識別番号	000000000000000000
氏名又は名称	株式会社 国税銀行
代表者等氏名	国税 太郎
受付番号	20080413112914490115
受付日時	2008/04/13 11:29:14
課税期間	平成20年度分
種目	印紙税納税申告(一括納付用)
還付を受ける金額	
納付すべき税額	61,975,000円

ダウンロード(D) お知らせ(B) 送付書表示(O) 通知書表示(L) 交付請求(K)

<戻る(B) 印刷(P) 保存(S)

詳細情報は、「印刷」又は「保存」することができます。

- 利用者情報登録
- オプション
- メッセージボックス



メニューボタン

- 利用者選択
- 作成
- 納付情報登録
- 電子署名
- 送信
- メッセージボックス

メッセージボックス

メッセージボックス

利用者情報登録

オプション

メッセージボックス

### メッセージボックス

e-Tax(受付システム)から受信した受信通知の確認を行うことができます。  
 確認するメッセージを選択の上、[詳細表示]を押してください。

ここでは、未読のもの、既読になってから120日以内のものを表示しています。120日を経過したものは「過去分表示」画面で確認してください。  
 なお、格納されてから1,100日間(約3年間)を経過すると既読・未読に関わらず削除されますので、必要に応じて受信通知の保存又は印刷を行ってください。

メッセージボックス(L):

未読/既読	手続名	氏名又は名称	申告・申請等受付日時	受付番号	メッセージ発行日時
	印紙税納税申告(一括納..	株式会社 国税銀行	2008/04/13 11:29:14	20080413112914490115	2008/04/13 11:37:46

印紙税納税申告(一括納付用)の申告手続は以上です。