

Excel 様式を利用した CSV ファイルの作成について

「最終親会社等届出事項・国別報告事項・事業概況報告事項の提供義務者が複数ある場合における代表提供者に係る事項等の提供（付表）」に関する CSV ファイルは、表計算ソフト（Microsoft の Excel 2013 等）を利用して作成することができます。

ここでは、「多国籍企業情報の報告コーナー」に掲載した「[付表の Excel 様式](#)」を利用して CSV ファイルの作成する場合を紹介します。

1 付表の Excel 様式のダウンロードについて

e-Tax ホームページの「多国籍企業情報の報告コーナー」にある「[付表の Excel 様式](#)」をクリックし、表示された Excel ファイルを任意の場所に保存します。

2 データの入力について

保存した Excel ファイルに直接データを入力してください。入力するデータは、「[CSV ファイルに係るレコードの記録要領及び記録例](#)」を参照してください。

【付表の紙様式と Excel 様式の対応関係図】

最終親会社等届出事項・国別報告事項・事業概況報告事項の提供義務者が複数ある場合における代表提供者に係る事項等の提供（付表）

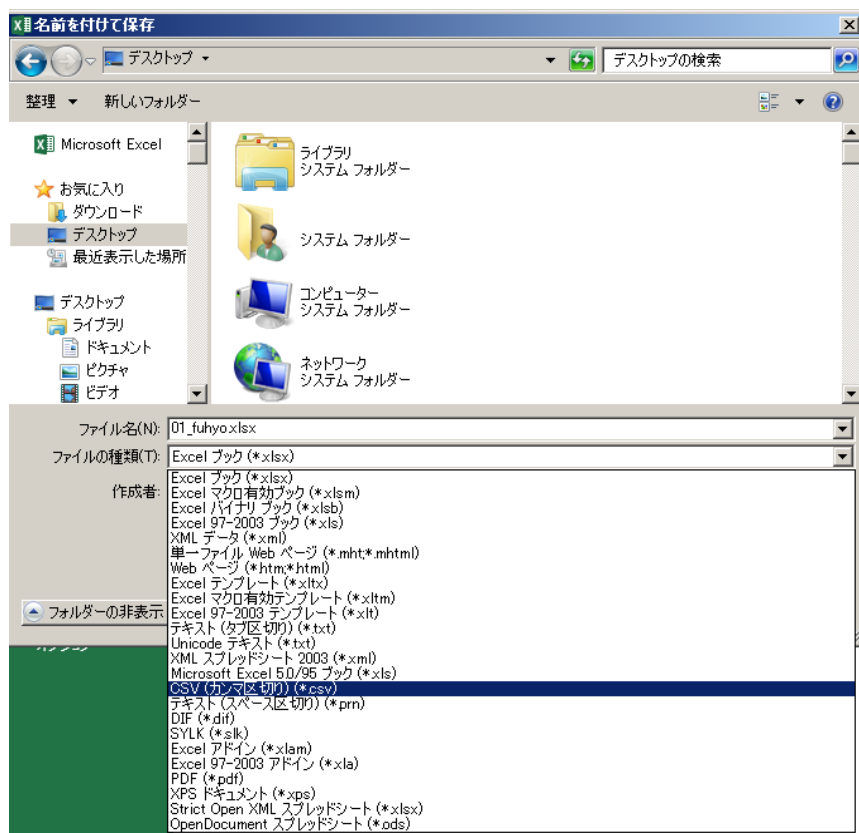
提供内容	<input checked="" type="checkbox"/> 最終親会社等届出事項	の提供義務者が複数ある場合における代表提供者以外の内国法人及び恒久的施設を有する外国法人は次のとおりです。
	<input type="checkbox"/> 国別報告事項	
	<input checked="" type="checkbox"/> 事業概況報告事項	
	法人区分	
	内国法人	
	外国法人	
	法人名	
	本店又は主たる事務所の所在地	
	恒久的施設を通じて行う事業に係る主たる事務所等の所在地	
	代表者氏名	
	法人番号	
1	<input type="radio"/>	国税貿易株式会社 東京都千代田区霞が関6-1-12
2	<input type="radio"/>	Kokuzei Sales Inc. (P.E.) 1234 Hawkins Ave, Center City, CA, USA 99999 東京都千代田区霞が関6-1-14
		税務花子 7 0 0 0 0 0 1 2 0 5 0 0 0 2
		John Kokuzei

提供内容	明細							
最終親会社等届出事項	国別報告事項	事業概況報告事項	法人区分	法人名	本店又は主たる事務所の所在地	恒久的施設を通じて行う事業に係る主たる事務所等の所在地	代表者氏名	法人番号
半角数字1桁	半角数字1桁	半角数字1桁	半角数字1桁	全角又は半角最大100文字	全角又は半角最大100文字	全角又は半角最大100文字	全角又は半角最大30文字	半角数字13桁
1	2	1	1	国税貿易株式会社	東京都千代田区霞が関6-1-12		税務花子	7000012050002
1	2	1	2	Kokuzei Sales Inc. (P.E.)	1234 Hawkins Ave, Center City, CA, USA 99999	東京都千代田区霞が関6-1-14	John Kokuzei	

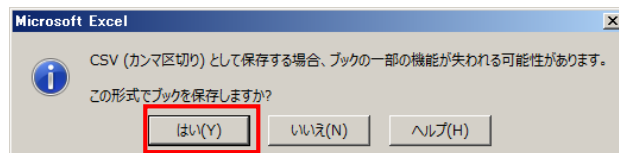
3 データの保存について

- (1) 入力終了後、Excel 様式の網掛けしてある 3 行を削除し、[ファイル] タブを選択し、[名前を付けて保存] をクリックします。
- (2) [参照] ボタンをクリックすると、「名前を付けて保存」のダイアログボックスが表示されます。
- (3) 保存先 (任意の場所) を選択したら、任意のファイル名を入力し、ファイルの種類で「CSV (カンマ区切り)」を選択します (参考図参照)。

【参考図】



- (4) 「保存」ボタンをクリックします。次のメッセージが表示されますので、「はい」をクリックします。



4 注意事項

保存した CSV ファイルをエクセルで確認すると、法人番号が指数表記（1.23457E+12 等）になる場合があります、この状態で CSV ファイルを「多国籍企業情報の報告コーナー」で読み込もうとすると、エラーが表示されます。

このエラーを回避するために、CSV ファイルを作成・保存したらエクセルで確認せずに、「多国籍企業情報の報告コーナー」で読み込んでください。