

e-Tax ソフトのインストール

1. e-Tax ソフトとは

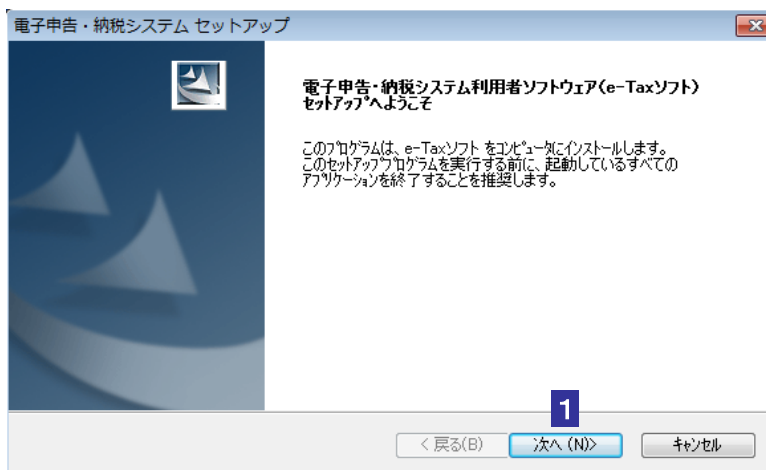
e-Tax ソフトは、利用者の方の利便性、操作性を考慮して作成しており、申告書等の様式に準じた入力画面に必要事項を入力することでデータを作成する仕組みとなっております。

また、青色申告計算書、収支内訳書、勘定科目内訳明細書など利用者が自ら作成する添付書類で様式が指定されているものは、e-Tax ソフトで作成できますので、申告等データとともに送信することが可能となります。

2. e-Tax ソフトのインストールマニュアル

e-Tax ソフトをダウンロードします。

1 ダウンロードしたインストーラを起動し、**次へ >** をクリックします。

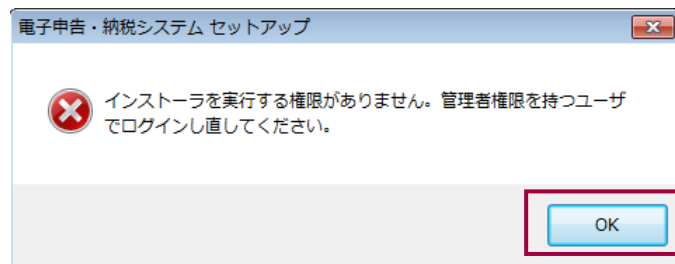


使用許諾書が表示されます。



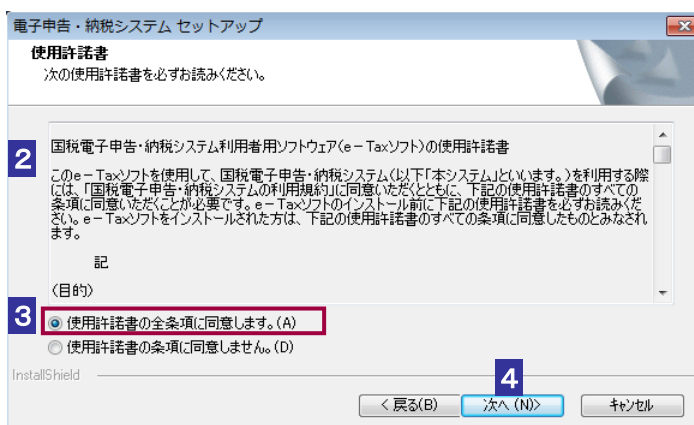
「インストーラを実行する権限がありません。」というメッセージが表示された場合は

管理者権限のないユーザでインストールした場合は、「インストーラを実行する権限がありません。管理者権限を持つユーザでログインし直してください。」というメッセージが表示されます。



OK をクリックし、管理者権限を持つユーザでログインし直した後に、再度、インストールをしてください。

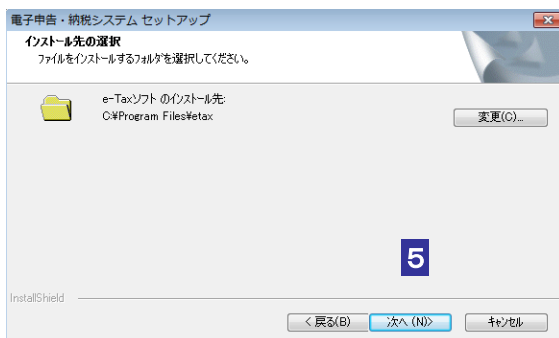
2 使用許諾書の内容を確認します。



3 全条項に同意する場合は、「使用許諾書の全条項に同意します。」をチェックします。

4 **次へ >** をクリックします。

5 インストール先のフォルダを確認し、**次へ >** をクリックします。



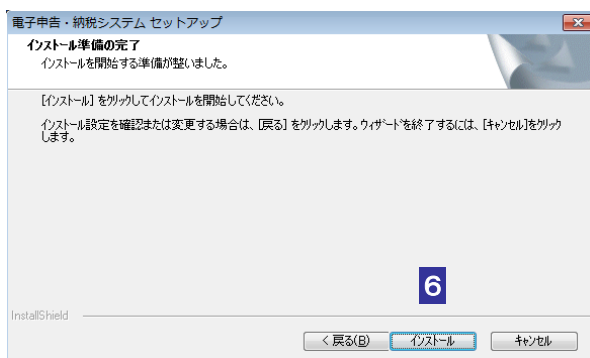
インストールの確認画面が表示されます。



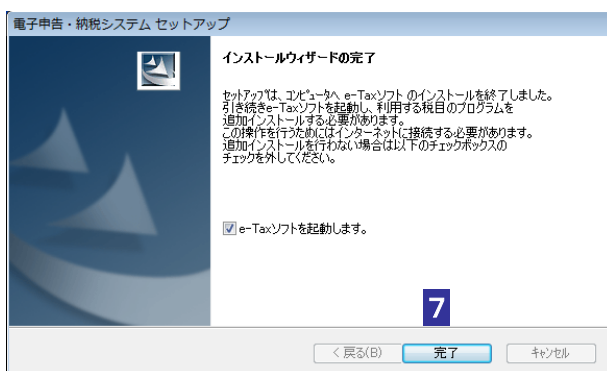
ヒント

インストール先を変更する場合は、**変更...** をクリックし、インストール先のフォルダを指定してください。

6 **インストール** をクリックします。



インストールが行われ、以下の画面が表示されます。



7 **完了** をクリックします。

これで、e-Tax ソフトのインストールは完了です。



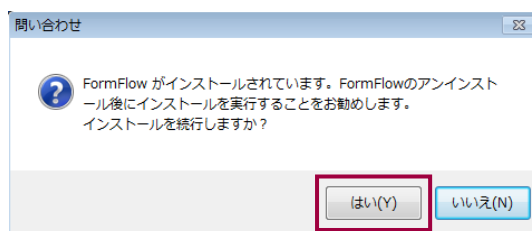
注意

当該インストーラでは、「共通プログラム」「共通帳票」のみがインストールされます。申告・申請書の作成、電子納税等の各手続を行う際には、必要な税目についてダウンロードサイトから追加インストールを行ってください。



「FormFlow がインストールされています」というメッセージが表示された場合は

帳票を表示するモジュール (FormFlow) がすでにパソコンにインストールされている場合は、メッセージが表示されます。



いいえ をクリックし、「アプリケーション (あるいはプログラム) の追加と削除」で FormFlow をアンインストールしてください。

その後、e-Tax ソフトをインストールしてください。

なお、ご自分の環境を残したい場合は、e-Tax ソフトを他のパソコンにインストールしてください。